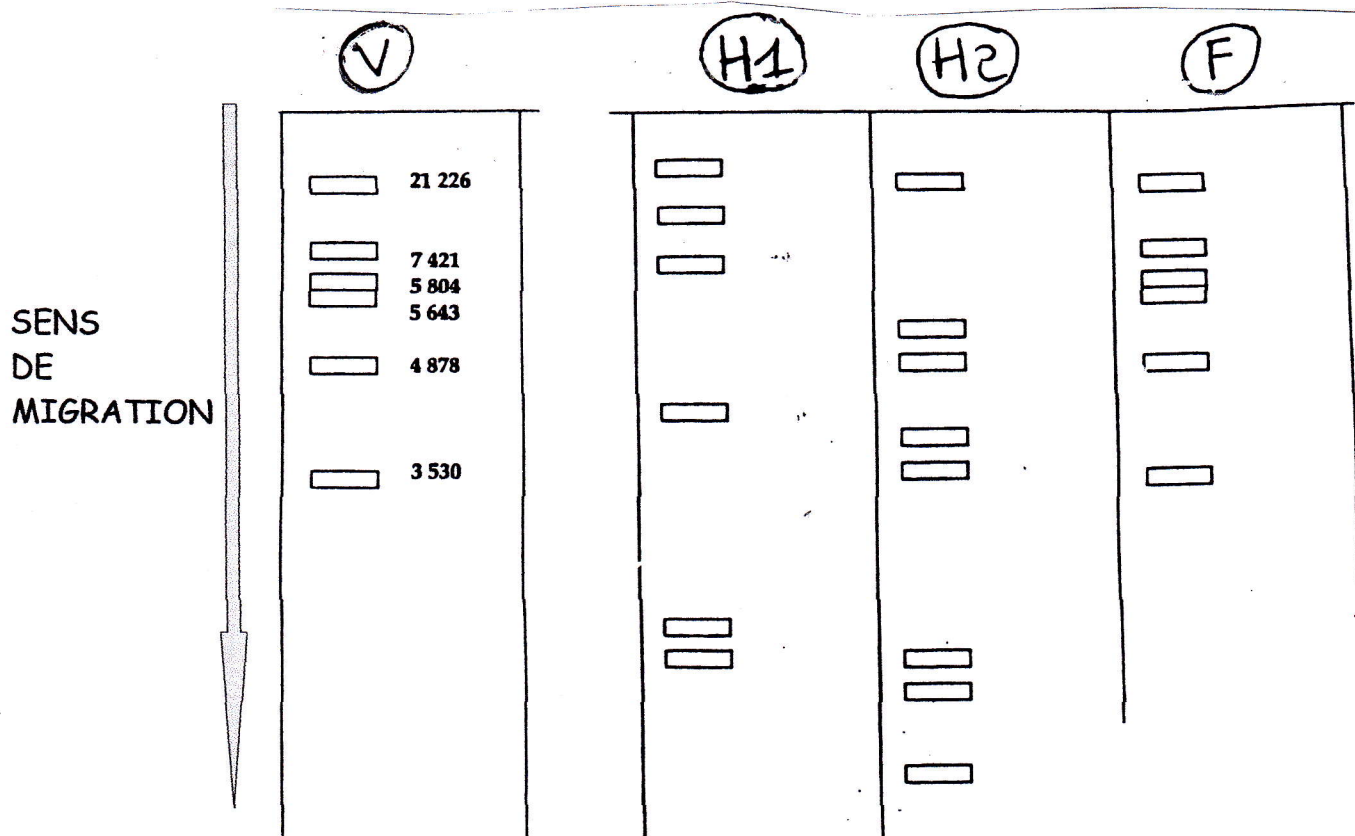


ACTIVITE : qui était assis sur le siège passager avant ?

De l'ADN a été prélevé sur le siège passager avant de la voiture.

Cet ADN est noté V, il doit être comparé avec les ADN des 3 individus placés en garde à vue. On notera F l'ADN de la jeune femme, H1 et H2 l'ADN respectif des deux hommes.

Voici les résultats de l'électrophorèse : chaque rectangle correspond à un fragment d'ADN qui a migré puis s'est arrêté.



Les nombres = "taille" du fragment d'ADN (= nombre de nucléotides).

Saisir des informations et les mettre en relation ; raisonner.

1/Rappeler ce qui fait migrer les ADN sur le gel ET expliquer pourquoi les fragments d'ADN n'ont pas tous parcouru la même distance:.....

.....

2/En vous appuyant sur les résultats ci-dessus, indiquer qui (H1 ? H2 ? F ?) était assis sur le siège passager ET justifier votre choix :.....

.....

.....

.....

.....